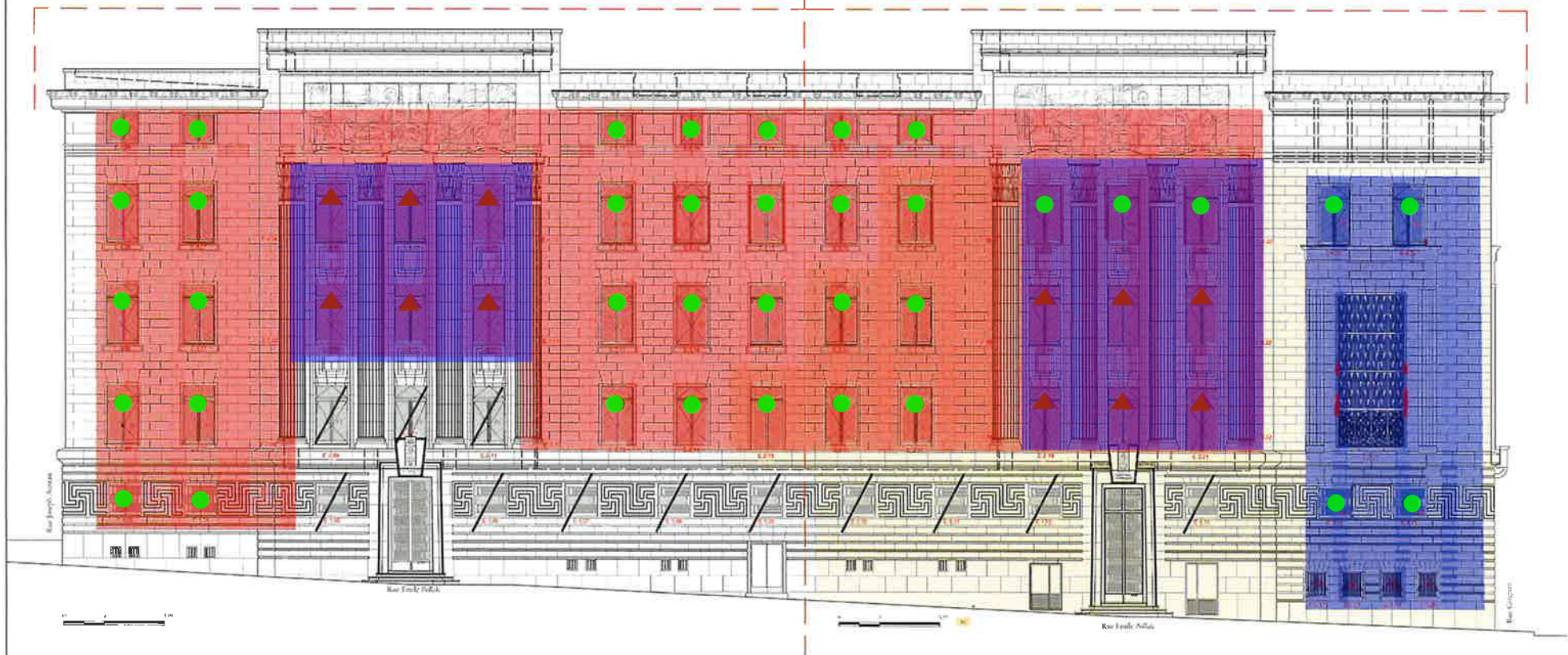


SOLUTION 1

EST

FAÇADE EST CÔTÉ SUD

FAÇADE EST CÔTÉ NORD



Légende

- Ragréages/ bouchons des lacunes pierre de taille
- INV Imposte non visible depuis l'intérieur
- Dépose de glissières extérieures
- Me Maille extérieure ajoutée
- / Menuiseries non accessible, non concernée
- Poignée de crémone à remplacer
- | Crémone à remplacer

Remplacement menuiserie : Dormants, ouvrants
Crémone en remploi

- * Double vitrage 14 mm DV

Restauration

- ▲ * Verre épais 6 mm V6

- Tr FERME
- Tr COND

SOLUTION 1

Rue Émile Pollak

Rue Grignan

TC

NORD

Tr FERME

Tr COND

Légende

- Ragréages / bouchons des lacunes pierre de taille
- BNV Imposte non viable depuis l'intérieur
- Dépose de glissières extérieures
- Me Maille extérieure ajoutée
- Mentiseries non accessibles, non concernée
- Poignée de crémone à remplacer
- Crémone à remplacer
- Remplacement menuiserie : Dormants, ouvrants
Crémone en remploi
- Double vitrage 14 mm DV
- Restaurations
- Verre épais 6 mm V6

SOLUTION 1



Tr FERME

Tr COND

Légende

- Ragréages/ bouchons des lacunes pierre de taille
- INV Imposte non visible depuis l'intérieur
- Dépose de glissières extérieures
- Me Maille extérieure ajoutée
- Menuiseries non accessibles, non concernées
- Poignée de crémone à remplacer
- Crémone à remplacer
- Remplacement menuiserie : Dormants, ouvrants
- Crémone en remploi
- Double vitrage 14 mm DV
- Restauration
- * Verre épais 6 mm V6

Rue Joseph Autran

0 2 5 m

Rue Émile Pollak

SUD

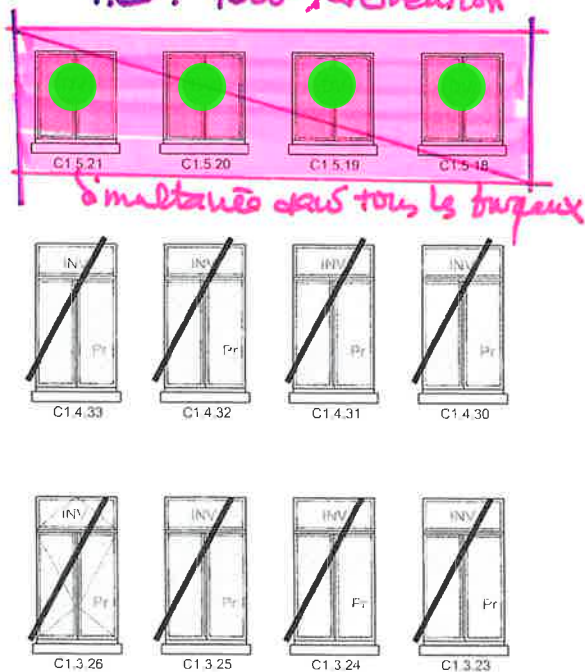
SOLUTION 1

Cours

Légende

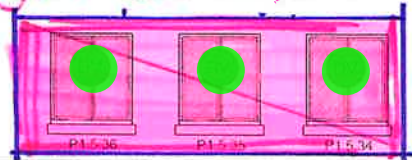
- Ragréage / bouchons de lacets picturés de taille
- INV Imposte non visible depuis l'intérieur
- Dépose et glacières extérieures
- Maillages extérieurs ajoutés
- Menteleries non accessible, non concernée
- Pompe de climatisation à remplacer
- Climatiseur à remplacer
- Remplacement menuiserie : Dormants, ouvrants R1 et C1
- Climatiseur en couplet
- Double vitrage 4 mm DV
- Restauration R1
- Verre épais 6 mm V6

T.C. Pour intervention



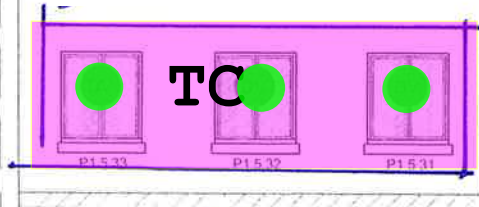
Cour Sud : Façade Nord

T.C. pour traitement
joint aux bureaux

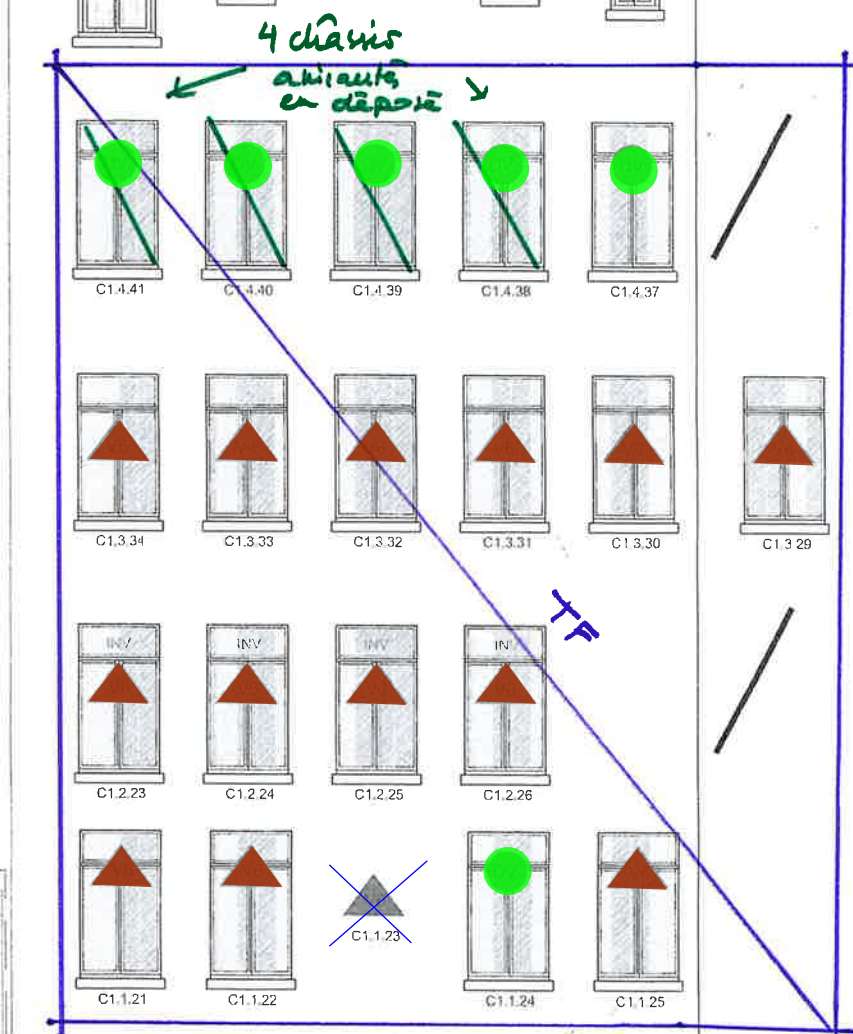


Cour Sud : Façade Sud
Numérotation baies : P1.n° niveau, n°baie
int. par int.

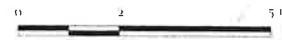
TC



Cour Sud : Façade Ouest
Numérotation baies : P1.n° niveau, n°baie
int. par int.



Cour Sud : Façade Sud



Cour Sud : Façade Ouest

Numérotation baies : C1.n° niveau, n°baie